

**Foglio di Istruzioni per Contattore e Relè Termico**  
**Contact and Thermal Overload Relay Instruction Sheet**

◆ **Installazione e Controllo**

- ◆ Verificare che il prodotto sia idoneo all'applicazione richiesta.
- ◆ Installarlo in un ambiente privo di eccessive vibrazioni e condensa.

◆ **Installation and Checklist**

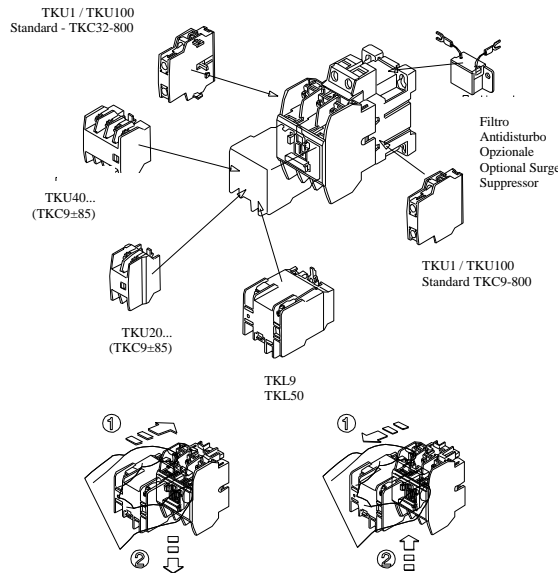
- ◆ Please verify that the product ratings are correct for the intended application.
- ◆ Install in an environment, which is free from excessive vibration and condensing humidity.

◆ **Gamma/Product Ratings**

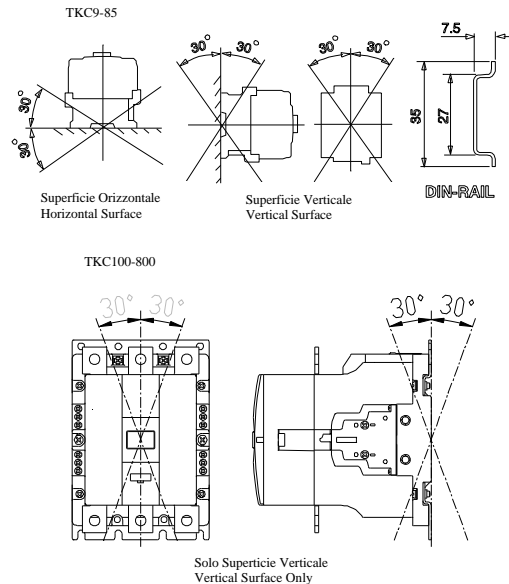
Contattore	TKC9	TKC12	TKC18	TKC22	TKC32	TKC40	TKC50	TKC65	TKC75	TKC85	TKC100	TKC125	TKC150	TKC180	TKC220	TKC300	TKC400	TKC600	TKC800			
Relé / Relay	TKK22				TKK40				TKK85				TKK125		TKK150		TKK220		TKK400		TKK600	
IEC947	AC240V	2.5/11	3.5/13	4.5/18	5.5/22	7.5/32	11/40	15/55	18.5/65	22/75	25/85	30/105	37/125	45/150	55/180	75/250	90/300	125/400	190/630	220/800		
kW/A(AC3)	AC440V	4/9	5.5/12	7.5/18	11/22	15/32	18.5/40	22/50	30/65	37/75	45/85	55/105	60/120	75/150	90/180	132/250	160/300	220/400	330/630	440/800		
UL508 HP	AC230V	2	3	5	7.5	10	10	15	20	25	30	30	40	50	60	60	100	125	150	200		
	AC460V	5	7.5	10	10	20	25	30	40	50	50	60	75	100	125	150	200	300	400	500		
Corrente Interrotta Interrupt Current	$I_k \leq 5kA$										$I_k \leq 10kA$					$I_k \leq 18kA$		$I_k \leq 30kA$				
Bobina Coil	Avvio /Inrush Servizio/Holding	95VA					220VA					300VA		380VA		575VA		1000VA				
		9VA					17VA					12VA		12VA		14VA		30VA				
Bobina Coil	Avvio /Inrush Servizio/Holding	95VA					220VA					300VA		380VA		575VA		1000VA				
		9VA					17VA					12VA		12VA		14VA		30VA				

Taglia Frame Size	Dimensione Size
9-22	M4
32-40	M5
50	M6
65-85	M8
100-125	M8
150	M8
180-220	M10
300-400	M12
600-800	M16
Aux/Bobina Aux/Coil	M3.5

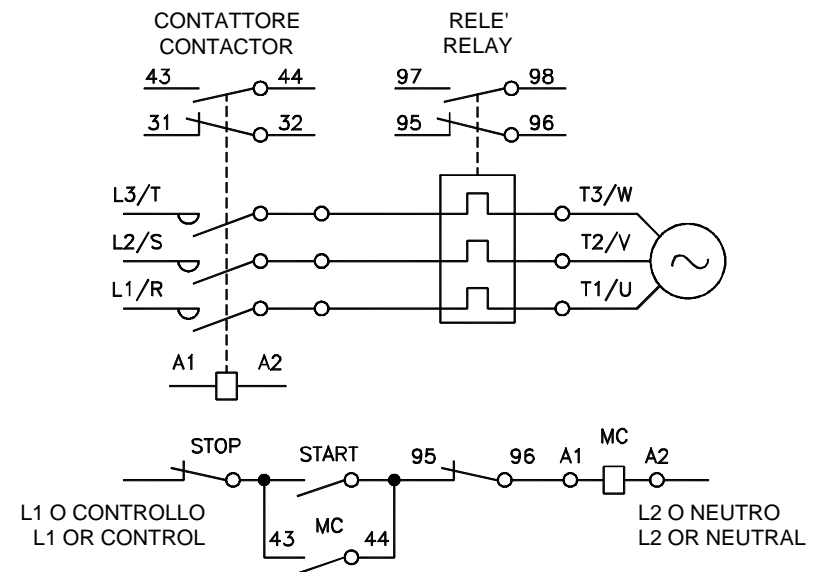
◆ **Montaggio Accessori/Field Fittable Accessories**



◆ **Posizione di montaggio/Mounting Orientation**



◆ **Schemi elettrici/Wiring Diagrams**



**Contattori e relè termici serie Serie TK**

Grazie per aver scelto i prodotti Terasaki. I contattori e relè termici serie TK sono progettati per soddisfare le applicazioni industriali più severe e sono coperti da un anno di garanzia. Per ottenere i migliori risultati dal prodotto Terasaki, leggere il presente manuale prima dell'installazione e dell'uso.

**Contactors and Thermal Overload Relays TK series**

Thank you for purchasing Terasaki products. TK series are designed for the toughest industrial applications and are backed by a one-year limited warranty. To ensure the best performance from your Terasaki product, please review this manual before product installation and use.

◆ Interblocco Meccanico/Mechanical Interlock	
Interblocco/ Interlock	Contattori/ Contactors
TKA9	TKC9-85
TKA100	TKC100-150
TKA180	TKC180-400

#### Installazione

1. Se presente, rimuovere il blocco dei contatti ausiliari dal lato dei contattori che devono essere interbloccati.
2. Per le taglie TKC100-400, rimuovere delicatamente con una lama piana i blocchi delle due preforature sul lato della base.
3. Posizionare l'interblocco tra i contattori da interbloccare. Assicurarsi che tutti i componenti siano perfettamente uniti; non deve essere visibile alcun interstizio.
4. Per le taglie TKC9-85, far scivolare le guide del supporto nelle scanalature predisposte sui lati dei contattori fino ad ottenere un assemblaggio rigido.
5. Montare i contattori interbloccati su una superficie rigida piana; non deve essere visibile alcun interstizio.

#### Installation

1. Remove auxiliary contact block from side of contactors to be interlocked if present.
2. On contactor frames TKC100~400, remove the centering plugs by lightly tapping with a flat blade.
3. Place the interlock between the contactors to be interlocked. Make sure that all components fit together with no visible gaps.
4. On contactor frames TKC9~85 slip the retaining clamp into the grooves of the contactors to form a rigid assembly.
5. Mount the interlocked contactors to a rigid surface making sure there are no visible gaps.

#### ◆ Relé termico TKK

I relé termici TKK hanno una curva di intervento di classe 10 e la compensazione della temperatura ambiente da -5°C a +50°C. Assicurarsi che la corrente di regolazione dell'apparecchio sia adeguata all'applicazione. I relé termici TKK possono essere montati accoppiati ai contattori TKC, oppure separatamente su una superficie rigida piana. Per il montaggio separato dei relé termici TKK22-85 è necessaria la base TKZ22-85.

#### ◆ TKK Thermal Overload Relays

TKK thermal overload relays have a class 10 thermal trip curve, and are ambient compensated. Make sure that the current range of the device matches the application. TKK Overload relays can be integral mounted to TKC series contactors or separate mounted to a rigid surface for custom installations. TKK-22~85 relays require an optional separate mounting base TKZ22~85.

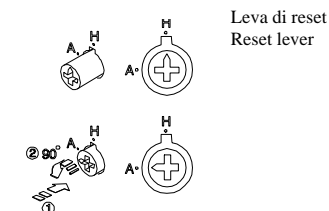
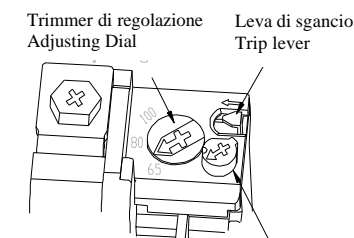
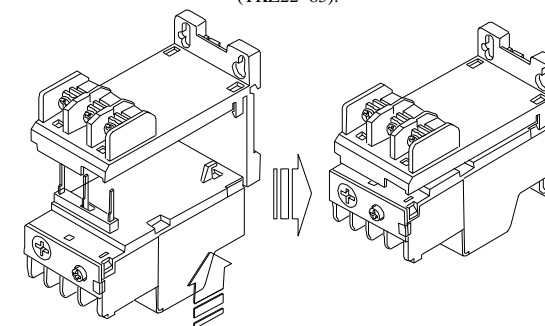
#### Regolazione dei relè

1. Collegare i morsetti al dispositivo corrispondente (TKC o TKZ).
2. Regolare il trimmer sul valore adeguato di corrente. I relé TKK possono essere regolati fino al 30% oltre la massima corrente del motore.
3. Selezionare il tipo di reset, manuale (H) o automatico (A), premendo e girando il pulsante di selezione fino a che la freccia non indichi la modalità desiderata.
4. Per la verifica di sgancio del relé (solo in modalità manuale):
  - TKK22~85: sollevare l'indicatore rosso.
  - TKK100~600: spostare la leva di sgancio verso sinistra.
5. Ripristinare il relé sganciato premendo il pulsante di reset. Il relé tornerà alla posizione originaria solo una volta trascorso il sufficiente tempo di raffreddamento.

#### Relay Settings

1. Wire the trip contacts to the appropriate circuit protection device.
2. Turn the current setting dial arrow to the appropriate amperage setting. TKK relays may be set up to 30% greater than the maximum motor amperage.
3. Select either manual overload reset (H) or automatic reset (A) by depressing and rotating the selection button so that the arrow points to the desired mode.
4. To test trip the overload relay, (manual reset only)
  - TKK22~85, lift the red trip indicator
  - TKK100~600, slide the trip arrow to the left
5. Reset a tripped relay by depressing the reset button. Relay will only reset after sufficient cooling time has elapsed.

Adattatore per il montaggio del relé termico su guida DIN (TKZ22~85).



TERASAKI ITALIA S.r.l.

Via Campania, 4/6  
20090 SEGRATE (MI)  
Tel.: 02.21.37.574  
Fax: 02.26922931  
www.terasaki.it  
e-mail: terasaki@terasaki.it